



**КОМИТЕТ ИМУЩЕСТВЕННЫХ ОТНОШЕНИЙ  
АДМИНИСТРАЦИИ ПЕРМСКОГО МУНИЦИПАЛЬНОГО ОКРУГА**

**РЕШЕНИЕ**

о размещении объектов № 1956

Пермский край  
Пермский округ

11.08.2023

Комитет имущественных отношений администрации Пермского муниципального округа разрешает Акционерному обществу «Газпром газораспределение Пермь» (ИНН 5902183841, ОГРН 1025900512670, почтовый адрес: 614000, г. Пермь, ул. Петропавловская, 43)

размещение объекта «Газопровод-ввод до границы земельного участка по адресу: Центральная ул. 13А, Косотуриха д. (газопровод давлением до 1.2 Мпа, для размещения которого не требуется разрешения на строительство)»

на землях муниципальная собственность и государственная собственность на которые не разграничена

на срок 1 год.

Местоположение: Пермский край, Пермский муниципальный округ, д. Косотуриха, ул. Центральная.

Приложение: схема предполагаемых к использованию земель или части земельного участка.

Особые условия использования:

1. При размещении объекта учесть параметры ширины проезда улично-дорожной сети, во избежание сужения полосы отвода дороги.
2. Получение разрешения на производство земляных работ.

Заместитель председателя комитета  
имущественных отношений администрации  
Пермского муниципального округа



М.В. Королева

(подпись, печать)



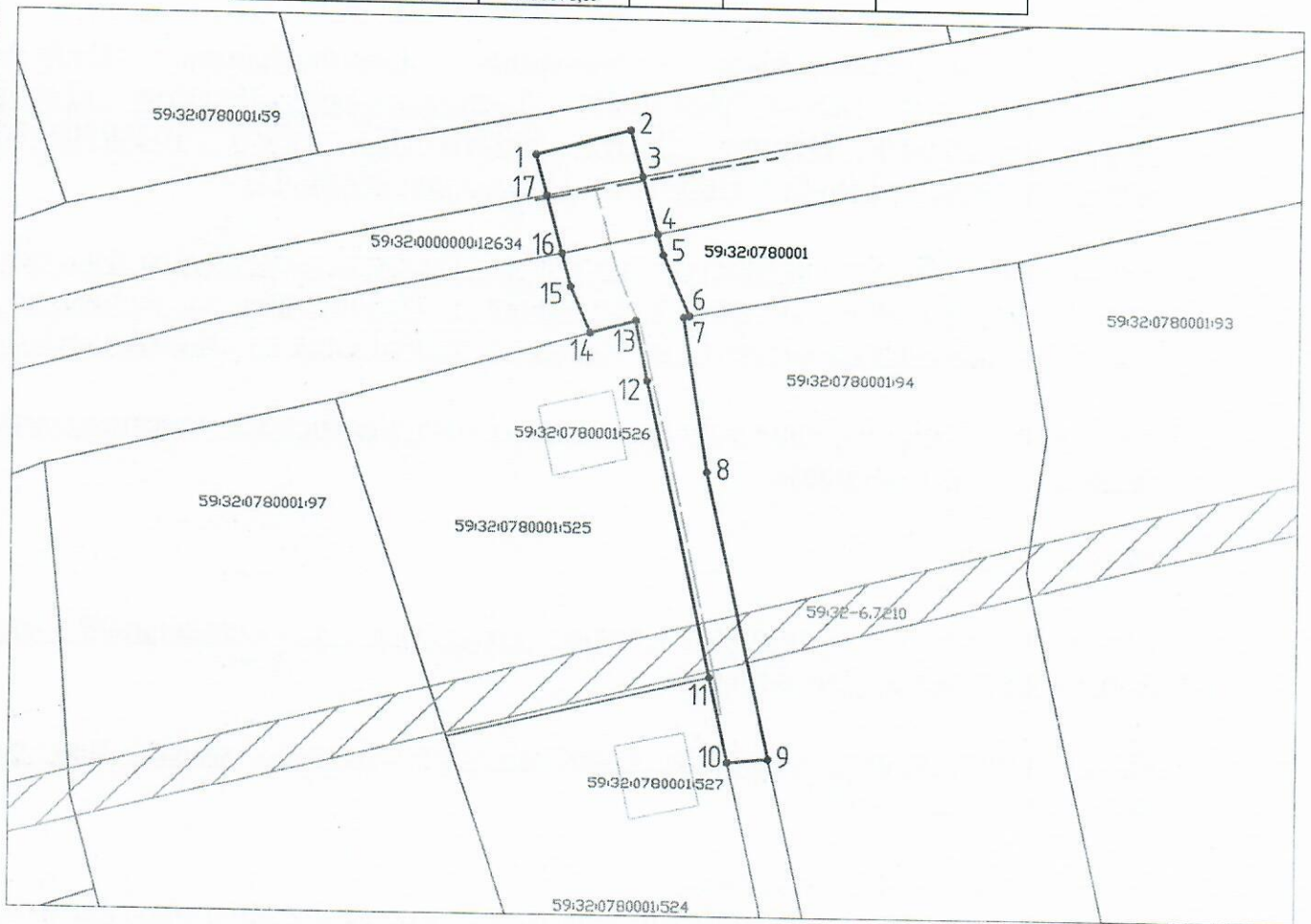
Схема предполагаемых к использованию земель или части земельного участка  
 Объект: "Газопровод-ввод до границы земельного участка по адресу: Центральная 13А,  
 Косотуриха д"

Местоположение: Пермский край, Пермский муниципальный округ, д. Косотуриха, ул. Центральная  
 Площадь земель или части земельного участка, кв.м.: 387

Категория земель: земли населённых пунктов

Вид разрешенного использования земельного участка: под объекты транспорта Автомобильного

№ точки границы	Каталог координат (МСК-59), м		№ точки границы	Каталог координат (МСК-59), м	
	X	Y		X	Y
1	502624,40	2210654,31	10	502562,66	2210674,53
2	502627,06	2210663,95	11	502571,37	2210672,60
3	502622,30	2210665,27	12	502601,52	2210665,93
4	502616,47	2210666,88	13	502607,66	2210664,71
5	502614,39	2210667,45	14	502606,36	2210660,05
6	502608,19	2210670,16	15	502611,05	2210658,00
7	502608,08	2210669,56	16	502614,42	2210657,07
8	502592,16	2210672,12	17	502620,24	2210655,46
9	502563,05	2210678,69			



Масштаб 1:500

Условные обозначения:

- 1 — 2 — граница предполагаемых к использованию земель или частей земельного участка;
- — граница земельного участка по сведениям ЕГРН;
- — границы кадастрового квартала;
- 59:32:1760001:1634 — номер кадастрового квартала;
- — кадастровый номер земельного участка в кадастровом квартале;
- - - проектируемый газопровод-ввод (в подземном исполнении);
- - - существующий газопровод;
- ▨ граница зоны с особыми условиями использования территории по сведениям ЕГРН

Описание границ смежных землепользователей:

- от т.3 до т.4 — земельный участок с кадастровым номером 59:32:0000000:12634
- от т.6 до т.9 — земельный участок с кадастровым 59:32:0780001:94
- от т.10 до т.11 — земельный участок с кадастровым 59:32:0780001:524
- от т.11 до т.14 — земельный участок с кадастровым 59:32:0780001:525
- от т.16 до т.17 — земельный участок с кадастровым номером 59:32:0000000:12634

Заявитель Косачев О.В. Косачев О.В., по доверенности  
(подпись, расшифровка подписи) МП №1853 от 28.12.2022  
(для юридических лиц и ИП) Верно